



Résidence médicalisée

# La Carrairade

Le Rove

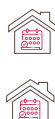
## NOS ATOUTS +

- Proche des commerces et services
- Grand jardin, terrasse et patio aménagés
- Prestations hôtelières de qualité
- Climatisation intégrale
- Unité de vie Alzheimer ou troubles apparentés avec jardin privatif sécurisé
- Équipements dédiés au bien-être et à la rééducation/réadaptation

## NOS FORMULES D'ACCUEIL ET D'ACCOMPAGNEMENT



Entrée rapide



Séjour permanent



Court séjour

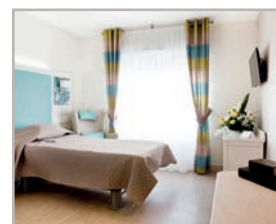


Unité Alzheimer

## NOS OFFRES D'HÉBERGEMENT



Chambres individuelles



## NOS SERVICES INCLUS



Hébergement



Restauration



Animation



Climatisation intégrale



Parking visiteurs



Bibliothèque



Wifi



Balnéothérapie



Salle de kinésithérapie



Espace multisensoriel

## NOS SERVICES À LA CARTE



Coiffure & esthétique



Pédicure



Produits de soins & de bien-être



Repas invités



*Toute l'équipe est à votre disposition pour vous présenter la résidence.*

*N'hésitez pas à nous contacter.*

## PRENEZ RENDEZ-VOUS AU 04 91 96 23 49 ET VENEZ NOUS RENCONTRER

- **En voiture** - Parking visiteurs  
À 8 km de Marignane  
À 20 minutes de Martigues,  
moins de 30 minutes de Marseille  
et moins d'1 heure d'Aix-en-Provence  
par l'A51
- **En bus** - Réseau RTM, ligne C7
- **En train** - Gare TER de Niolon  
à 10 mn en voiture  
Gares TGV d'Aix-en-Provence  
et de Marseille Saint-Charles  
à moins de 30 minutes  
en voiture
- **En avion** - À 8 Km de l'aéroport  
de Marseille-Provence



### Résidence La Carrairade

Rue du Deven - 13740 Le Rove

Tél.: 04 91 96 23 49 - Fax: 04 91 69 23 93

carrairade-rove@domusvi.com - [www.lacarrairade.com](http://www.lacarrairade.com)



## DÉCOUVREZ

**Située à proximité de Marignane, la Résidence La Carrairade est installée au Rove, espace naturel au cœur de la Côte Bleue et aux portes de Marseille.**

La résidence bénéficie à la fois d'un environnement calme et de la proximité de commerces et services. Son patio intérieur à l'abri du vent et son grand jardin sont des endroits très appréciés. La résidence est facilement accessible par le réseau routier et dispose d'un parking visiteurs.



## INSTALLEZ-VOUS

**Votre nouvelle résidence** propose des espaces de vie et de détente alliant convivialité et sécurité.

- Grand jardin aménagé d'une terrasse avec pergola, allées de promenade avec bancs de repos
- Terrain de pétanque, jardin potager et floral
- Patio central accessible depuis le salon d'accueil
- Espaces intérieurs spacieux, lumineux, décoration chaleureuse et soignée
- Plusieurs salons répartis dans la résidence
- Espace informatique, wifi



## LAISSEZ-NOUS PRENDRE SOIN DE VOUS

**Notre équipe soignante vous accompagne** tout au long de votre séjour.

Votre projet de soin personnalisé sera établi avec attention et réévalué aussi souvent que nécessaire. Par ailleurs, la résidence propose :

- Espace multisensoriel, salle kinésithérapie, balnéothérapie
- Ateliers à visée thérapeutique : gymnastique douce, mémoire, médiation animale...



## ANIMEZ VOTRE QUOTIDIEN

**Un programme varié** selon vos envies :

- Animations originales : jeux interactifs avec l'application Wivy®...
- Activités divertissantes : revue de presse, jeux de société, loto, pâtisserie...
- Activités intergénérationnelles avec les enfants des écoles et des assistantes maternelles voisines
- Sorties : promenades en bord de mer, visites d'expositions, cinéma...



## GOÛTEZ AUX PLAISIRS DE LA TABLE

**Nous vous proposons des repas variés** et savoureux cuisinés sur place selon des menus élaborés par une diététicienne.

- Petit-déjeuner servi en chambre
- Déjeuner et dîner servis en salle de restaurant



## PERSONNALISEZ VOTRE UNIVERS

**Pour vous sentir bien dans votre chambre**, vous pouvez y recréer votre environnement personnel en y apportant des objets de décoration. Les chambres sont équipées de :

- Salle d'eau privative avec douche à l'italienne
- Lit médicalisé, mobilier adapté et système d'appel
- Certaines chambres disposent d'un balcon ou d'une terrasse



## GARDEZ LE CONTACT

**Parce qu'il est essentiel** que vous conserviez un lien régulier avec votre famille et vos proches, nous mettons tout en œuvre pour favoriser vos échanges avec eux.

- Espace privatisable pour un déjeuner
- Invitation des familles aux événements festifs
- Appels vidéo
- Échanges de messages, photos et vidéos avec notre application FamilyVi